



Classement et Lotissement des Bois

Session du 9/12/2005

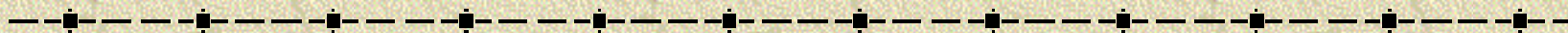
Classement des Bois abattus

Le bois est une matière
hétérogène

- ❖ Plusieurs méthodes de classement
- ❖ Nécessité de règles précises
- ❖ Normalisation



Méthodes de classement

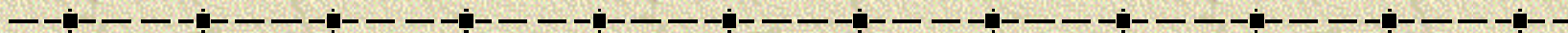


2 méthodes principales

- ❖ Classement dimensionnel
- ❖ Classement qualitatif



Classement dimensionnel



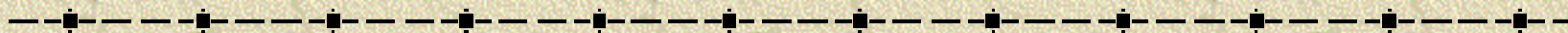
Classement dimensionnel

- ❖ Bois de qualité homogène
- ❖ Lots de bois mono-spécifiques
- ❖ Critère dimensionnel dominant

Généralement pour les résineux



Classement dimensionnel



Classement dimensionnel

- ❖ Basé sur le diamètre médian
- ❖ Exprimé en classes
- ❖ *Exemple: Diamètre de 20 à 29 cm: classe 2*



Classement qualitatif

Classement qualitatif

- ❖ Définition des qualités contenues dans un lot
- ❖ Les qualités sont basées sur l'absence ou la présence de critères, mesurables ou non

Classement qualitatif

Classement qualitatif

- ❖ Il obéit à des normes
- ❖ Norme répandue en France :
norme CTB en quatre classes de
qualité notées de A à D



Classement qualitatif

Remarque importante

- ❖ La classe de qualité garantit la présence ou l'absence de singularités ou altérations...
- ❖ ... elle ne garantit pas une destination industrielle

Classement qualitatif

Fonctionnement de la norme

- ❖ Les critères sont variables selon les essences.
- ❖ Référence à des éléments
 - ❖ Quantitatifs : diamètre, longueur
 - ❖ Qualitatifs: nœuds, altérations...

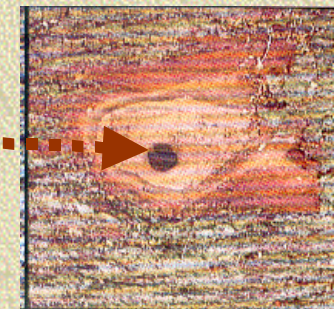
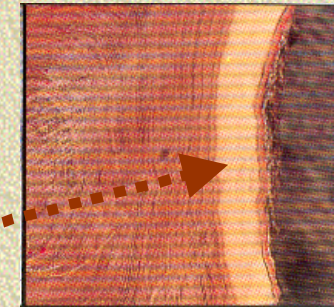


Classement qualitatif

Chêne Classe B

Critères qualitatifs	Conditions d'acceptation
Aubier (fin bout)	Inférieur à 40 mm
Largeur d'accroissement	Sans limite
Couleur	Homogène
Nœud sain	Inférieur ou égal à 40 mm (1)
Nœud vicieux ou pourris	Inférieur ou égal à 15 mm (2)
Nœud recouvert	Picot, petite rose (diamètre mesurable ≤ à 4 cm) (2), broussins (2)
Fil tors	Inférieur ou égal à 8 cm/m
Cœur excentré	Sans limite
Courbure	Inférieure ou égale à 6 % du diamètre fin bout
Graisse	Sans limite
Méplat	Sans limite
Roulure	Roulure partielle (3)
Fente de retrait-gerce (en bout)	Sans limite
Gale du chêne	2 par mètre

Source CTB



Classement qualitatif

CHENE

Dimensions minimales sur écorce

Longueur (m)

Diamètre fin bout (cm)

Singularités et altérations

Caractéristiques de structure

Aubier distinct (fin bout)

- Mince < 30 mm
- Normal 30 à 40 mm
- Large > 40 mm

Largeur d'accroissement

- Fine ≤ 4 mm
- Large > 4 mm

A	B	C	D	PR
---	---	---	---	----

2,5 ⁽¹⁾	3 2,5 ⁽²⁾	2	2	
45	35 ⁽³⁾ 40 ⁽⁴⁾	30 ⁽³⁾ 35 ⁽⁴⁾	25 ⁽³⁾ 30 ⁽⁴⁾	

Critère admis

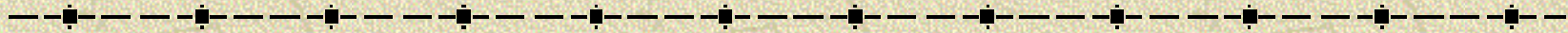
Critère exclus

■	■	■	■	
x	■	■	■	
x	x	■	■	

■	■	■	■	
x	■	■	■	



Classement qualitatif



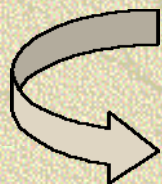
- ❖ Les principales essences françaises peuvent faire l'objet d'un classement normalisé.
- ❖ Toutefois...la norme utilisée n'est qu'un élément contractuel.



Lotissement de bois abattus

Classement et cubage
individuels permettent :

- ❖ Estimation fine
- ❖ Constitution de lots homogènes



Une commercialisation
par essence et par qualité

Lotissement de bois abattus

Objectif:

- ❖ Constituer des lots attractifs
- ❖ ...adaptés aux besoins des transformateurs, aisés à commercialiser
- ❖ Garantissant l'obtention du meilleur prix moyen



Conclusion

-
- ❖ Le classement est une opération technique, obéissant à des règles écrites, invariables
 - ❖ Le lotissement fait appel à une connaissance des marchés, variables par nature.